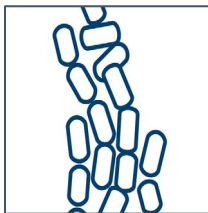


Score EQUAL *Trichosporon* 2022 : Un Score de l'ECMM pour évaluer la QUALité de la prise en charge médicale des infections invasives à *Trichosporon*

Rosanne Sprute^{1,2,3}, Ullrich Bethe^{1,2}, Sharon C.-A. Chen^{4,5},
Oliver A. Cornely^{1,2,3,6,7}, Khadim Diongue⁸

¹University of Cologne, Department I of Internal Medicine, Excellence Center for Medical Mycology (ECMM), Cologne, Germany; ²University of Cologne, Chair Translational Research, Cologne Excellence Cluster on Cellular Stress Responses in Aging-Associated Diseases (CECAD), Cologne, Germany; ³German Centre for Infection Research (DZIF), Partner Site Bonn-Cologne, Cologne, Germany; ⁴Centre for Infectious Diseases and Microbiology Laboratory Services, Institute of Clinical Pathology and Medical Research, New South Wales Health Pathology, Westmead, Sydney, Australia; ⁵Centre for Infectious Diseases and Microbiology, Westmead Hospital, The University of Sydney, Sydney, Australia; ⁶University of Cologne, Faculty of Medicine and University Hospital Cologne, Clinical Trials Centre Cologne (ZKS Köln), Cologne, Germany; ⁷University of Cologne, Faculty of Medicine and University Hospital MC, Cologne, Germany; ⁸Université Cheikh Anta Diop de Dakar, Senegal.



DOI: 10.4126/FRL01-006440426

Février 2023

Background

Le Score EQUAL *Trichosporon* évalue et rassemble les facteurs pour une prise en charge idéale des infections invasives à *Trichosporon*. Les Scores EQUAL reflètent les plus fortes recommandations émanant des guides actuels. Les cartes Score constituent une référence à portée de main pour évaluer le respect des lignes directrices et pour favoriser le bon usage des antifongiques.

Score maximum

	Sans atteinte d'organe	Avec atteinte d'organe
Diagnostic	18	21
Traitement		
Traitement de 1 ^{ère} ligne	10	12
Traitement de 2 ^{nde} ligne (si infection incontrôlé)	11	13
Suivi	3	5
Total	31 ¹	38 ²

Commentaires

¹ 32 en traitement de 2^{nde} ligne

² 39 en traitement de 2^{nde} ligne

Références

Chen et al. *Lancet Infect Dis* 2021



Score EQUAL *Trichosporon* 2022

Diagnostic	Imagerie incluant le SNC pour documenter une extension de l' infection	2
	Consultation ID et/ou laboratoire de mycologie de référence	3
	Examen direct microscopique incluant une coloration de Gram des échantillons cliniques	3
	Hémoculture, culture d'autres liquides biologiques stériles, ou tissu + test à l'uréase	3
	Identification jusqu'au niveau de l'espèce par PCR (séquençage de la région IGS1)	3
	Identification jusqu'au niveau de l'espèce par MS MALDI-TOF	2
	Test de sensibilité aux antifongiques	2
Traitement	<u>Organ involvement</u>	
	Histopathology of affected tissue using fungal stains	3
	Traitement d'initiation immédiate	2
	Envisager le contrôle de la source, exemple, retrait de cathéter	2
	<u>Traitement de 1^{ère} ligne</u>	
	Triazolé en monothérapie: Voriconazole, posaconazole in BT-IFI sous voriconazole ¹	3
	Échinocandine en monothérapie	-1
	Pharmacovigilance, si traitement par azolé	1
	2-semaines de traitement si fongémie seulement, ≥4 semaines si atteinte d'organe	2
	<u>Atteinte d'organe</u>	
Débridement chirurgical des sites anatomiques infectés, si applicable	2	
<u>Traitement de 2^{nde} ligne (si infection incontrôlée)</u>		
Traitement concomitant avec triazolé et polyxène	1	
Suivi	Hémocultures jusqu'à négatation sur 3 jours consécutifs	3
	<u>Atteinte d'organe</u>	
	Imagerie pour les sites anatomiques infectés: par semaine en cas d'infection aiguë, mensuellement en cas d'infection chronique	2

¹ 6 mg/kg IV chaque 12h au jour 1; ensuite 4 mg/kg IV chaque 12h pour le voriconazole OU 300 mg PO chaque 12h au jour 1, ensuite 300 mg PO chaque 24h pour le posaconazole.